

Spolková záhrada, Leopoldov
/architektonická štúdia/

2017/07
www.2021.sk

Ondrej Marko, Peter Lényi, Jana Kvasniaková

vstupné podklady:

- zameranie areálu - polohopis a výškopis (Ing. Marek Bajtala, PhD., 2.10. 2016)
- dendrologický prieskum - inventarizácia drevín (AWE ATELIER s.r.o., 10/2016)
- osobná obhliadka
- diskusia na pracovnom stretnutí poslancov a členov komisií MZ Leopoldov (22.11. 2016 o 16.30 MsÚ Leopoldov) - vid'. priložená schéma riešenia areálu (orientačne):
- otvorenie spolkovej záhrady do športového areálu väčšou mierou - jednoduchšie využitie areálu spolkovej záhrady pri akciách prebiehajúcich na ihriskách (futbalová turnaje, deň detí, šarkaniáda,...)
- 1. fáza - rekonštrukcia pódia so zázemím (potrebné zameranie objektu)
- v neskorších fázach možnosť vyvorení baru/bufetu/reštaurácie so zázemím na inom mieste - kapacitne súčasný objekt nevyhovuje, jeho technický stav je otázný a investícia do súčasnej budovy sa zdá byť nevýhodná, iné umiestnenie tejto stavby by mohlo zvýšiť kapacitu, prehľadnosť a funkčnosť areálu

obsah práce - v súlade s obj. č. 70/2017:

- vypracovanie architektonickej štúdie na rekonštrukciu areálu spolkovej záhrady v Leopoldove, s min. 2 osobnými konzultáciami s investorom, odhad ceny stavby, fázovanie investície

hlavné princípy navrhovaného riešenia:

- maximálne využitie potenciálu areálu:
 - priestor pre posedenie s občerstvením, alebo pre kultúrnu udalosť podkorunami existujúcich vzrastlých stromov
 - centrálné umiestnenie v rámci športového areálu - lepšie prepojenie so športovým areálom (hlavné ihrisko s tribúnou, tréningové ihrisko,...), ktorému by mohla byť spolková záhrada dobre prístupným zázemím
- možnosť fázovania investícií na rekonštrukciu areálu

pódium zo zázemím

- na začiatku, čo najefektívnejšia rekonštrukcia súčasného zázemia - presun hygieny do novovybudovaného krčku medzi zázemím a pódium (lepšie využitie zázemia)
- pôvodné pódium je príliš hlboké, vzhľadom na hľadisko je zle umiestnené a v strede pódia smerom k hľadisku je stĺp - navrhovaný krčok umožňuje pootočenie pódia k hľadisku, pódium má primeranú hĺbku a zároveň nosník na celú šírku pódia umožňuje vynechanie stĺpu, ktorý bránil vo výhľade

hľadisko

- pôvodné hľadisko sa v niektorých miestach dotýka kmeňov stromov a tieto definujú jeho nepravidelný tvar a neumožňujú mu byť väčším - navrhované hľadisko má pravidelný tvar kruhu s polomerom 10m, zväčšuje kapacitu - sú doň zapracované kmene stromov, má jednotný betónový povrch

pavilón

- navrhovaný pavilón integruje viacero funkcií - bar (resp. malá reštaurácia so zázemím), wc, sklad, priestor pre príležitostný bar (hodová zábava), prestrešená terasa
- obytná časť je maximálne otvorená do okolitého prostredia - hlavne smerom do unikátneho prostredia spolkovej záhrady v obmedzenej miere aj na tréningové ihrisko
- pozícia hlavného vstupu do areálu ostáva zachovaná
- z hlavného ihriska s tribúnou je možné do areálu vstúpiť cez široké schodisko na terasu s výdajovým okienkom - areál sa snaží byť do tohto priestoru maximálne otvorený
- z tréningového ihriska je možné vstúpiť cez pavilón do spolkovej záhrady na 2 miestach:
 - k výdajovému okienku na terasu orientovanú k hlavnému ihrisku s tribúnou
 - k wc, ktoré budú zdieľané v prípade konania akcií na tréningovom ihrisku

- všetky navrhované stavby sú jednopodlažné s max. rozponom nosnej konštrukcie do 6m - preto sú navrhnuté ako jednoduchá drevená konštrukcia - toto riešenie považujeme za ekonomicky výhodné a pomerne rýchlo realizovateľné

- drevený obklad má ambíciu splynúť s prírodným charakterom prostredia spolkovej záhrady

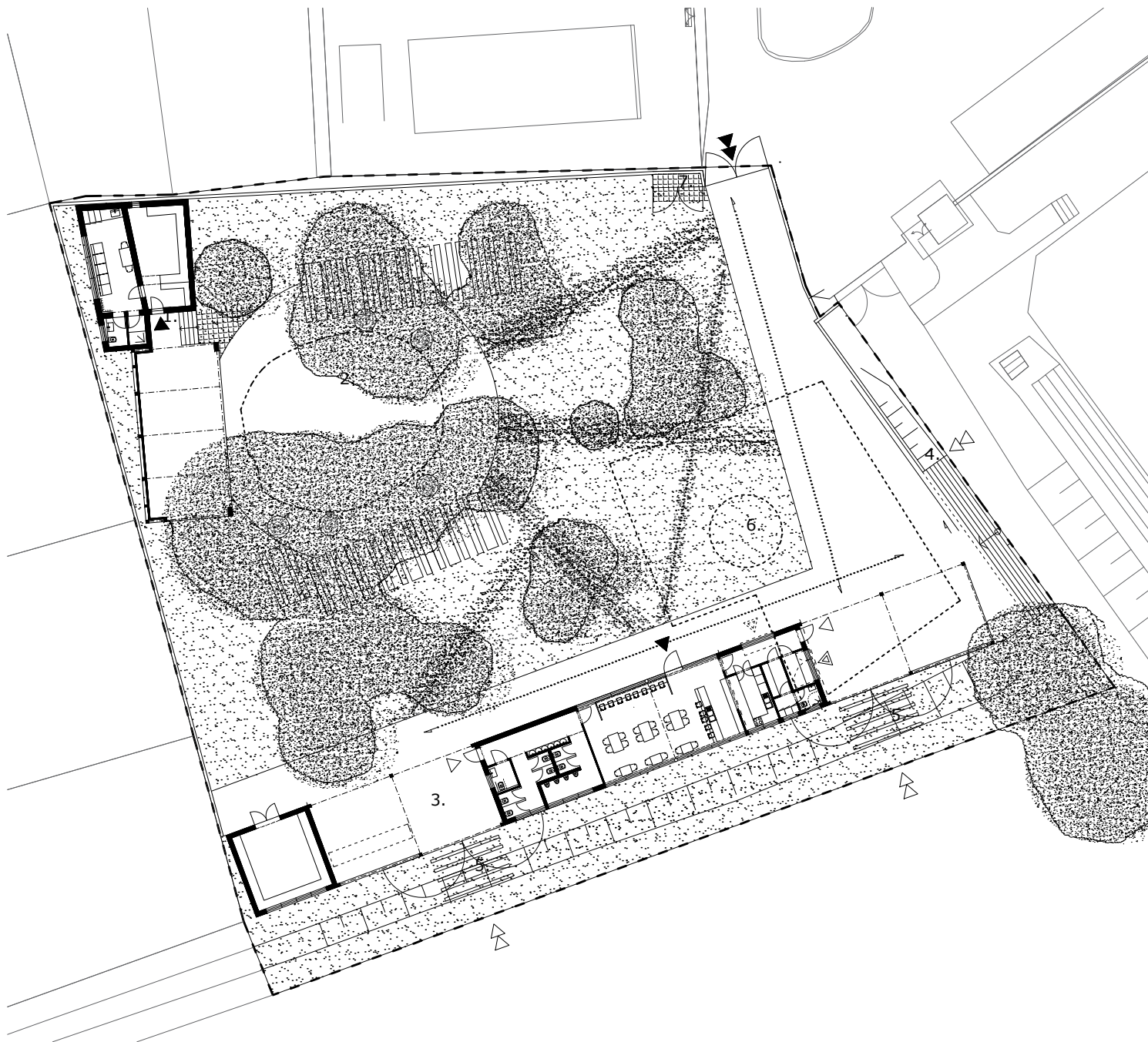
povrchy

- hlavné spevnené plochy vedú od hlavného vstupu (od mesta) k pavilónu a pozdĺž objektu samotného pavilónu boli predbežne uvažované ako betónové s povrchovou úpravou metličkovaním
- v rámci zvyšnej trávinatej plochy bolo uvažované s návrhom spevnených plôch dodatočne - na základe reálnych trajektórií pohybu ľudí realizovaním pochôdznych trás alebo zón (štrkový trávnik / mlat / minerálne zhutnené kamenivo)

návrh - situácia

2017/07
www.2021.sk

Ondrej Marko, Peter Lényi, Jana Kvasniaková



- hranica riešeného územia
- pôvodné objekty
- ==== oplotenie
- ▶▶ hlavný vstup do územia
- ▷▷ vedľajší vstup do územia
- trávnaté plochy
- spevnené plochy
- ▣ polospevnené plochy
- vysoká zeleň
- prepokladané trasy pohybu v území
- navrhnuté chodníky podľa prirodzených trás chodca /dodatočná vystavba/
- 1. rekonštruovaný objekt pódia so zázemím
- 2. rozšírené hľadisko
- 3. nonovonarhovaný pavilón /bar so zázemím, wc, terasa, sklad-údržba/
- 4. schodisko s rampou
- 5. schodisko terénne/ prírodné
- 6. hrací prvok /fontána, labirint, trampolína/
- 7. kryté smetné stojisko
- ▶ hlavný vstup do objektu
- ▷ vedľajší vstup do objektu
- ▷ pristup bar terasa
- ▷ pristup príležitostný bar

0 | 5 | 10 | 20 m

situácia - návrh 1:400



2017/07
www.2021.sk

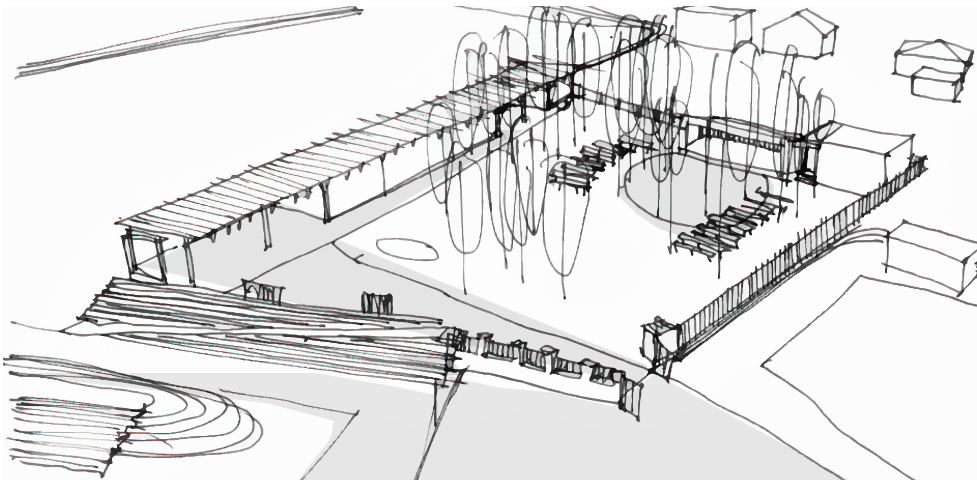
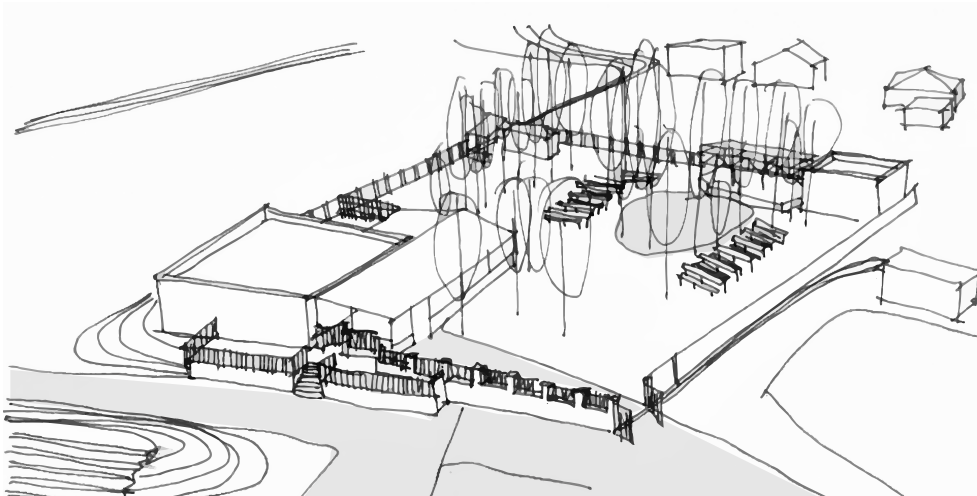
Ondrej Marko, Peter Lényi, Jana Kvasniaková

koncept

2017/07
www.2021.sk

Ondrej Marko, Peter Lényi, Jana Kvasniaková

1. pôvodný stav

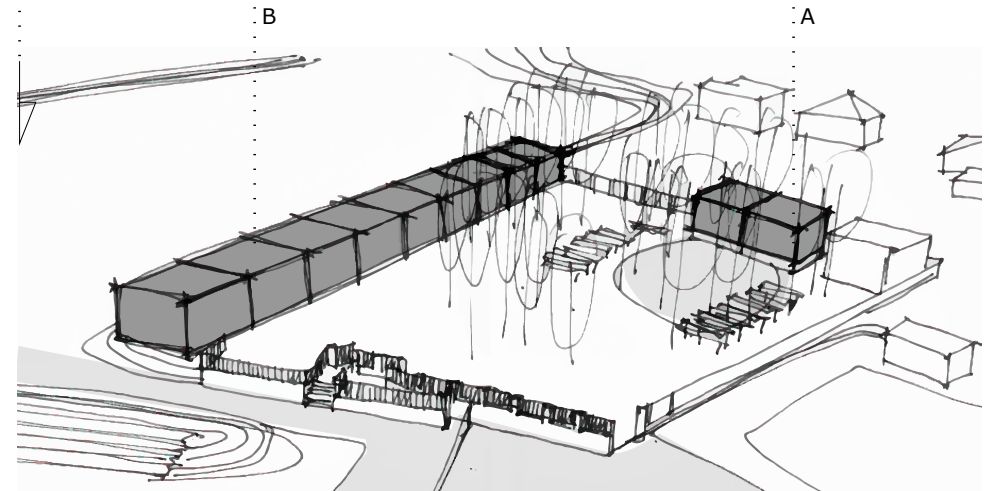


4. navrhovaný stav

2. modul



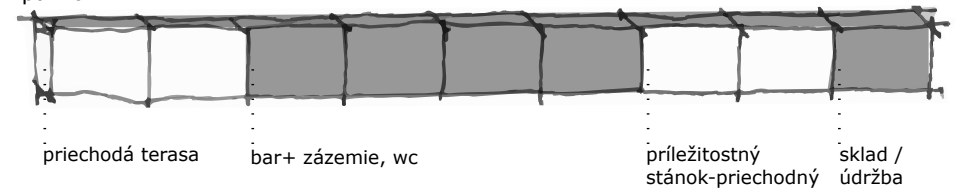
3. kompozícia



A. kryté pódium



B. pavilón

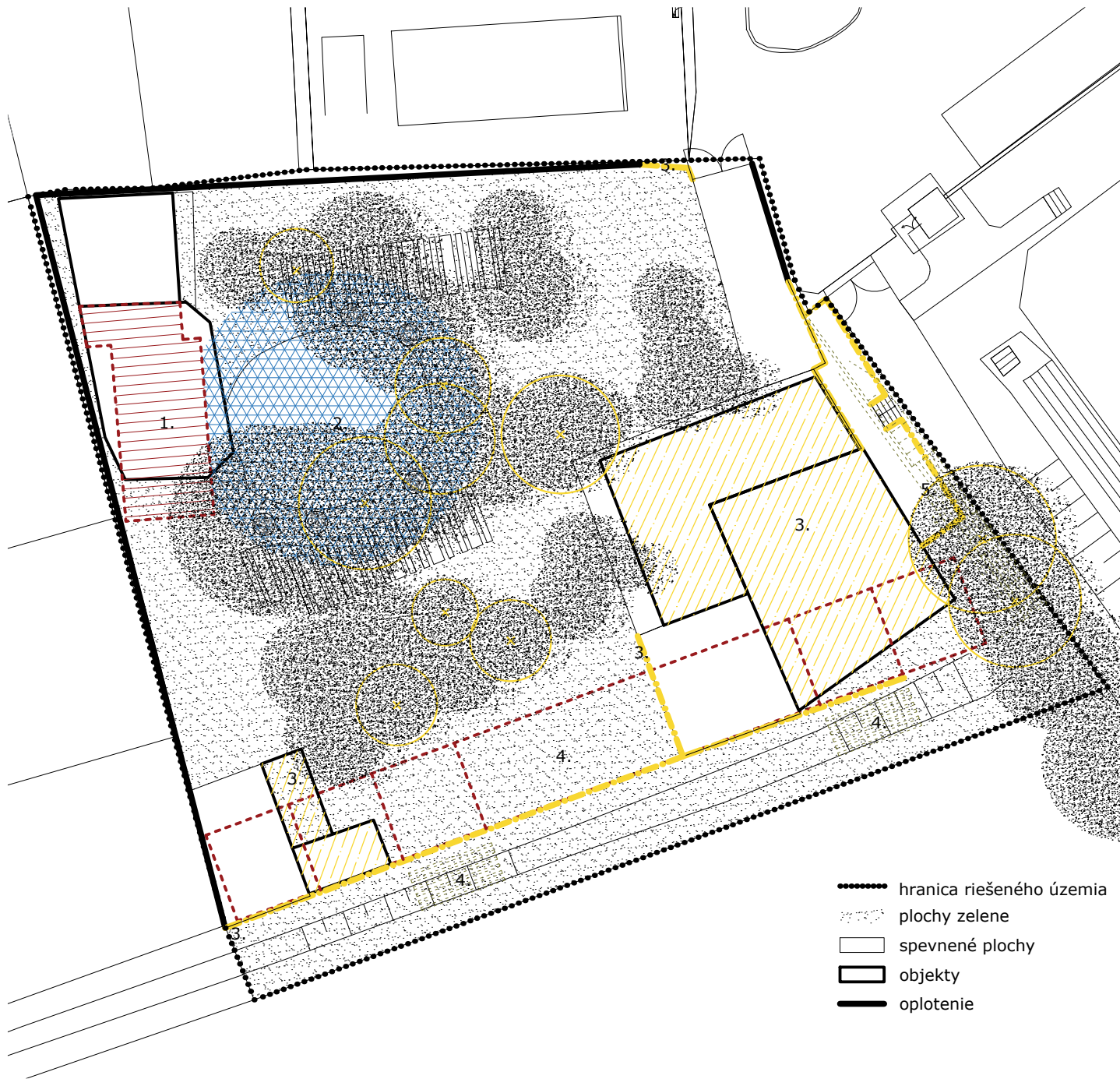


-objekt komponovaný z 9 modulov, kombinácia dutých prestrešených a plných objemov v závislosti od vzťahov v území a funkčnej náplne objektu

pôvodný stav s plánovanými fázami úprav

2017/07
www.2021.sk

Ondrej Marko, Peter Lényi, Jana Kvasniaková



1.fáza



rekonštrukcia pódia so zázemím:

- rekonštrukcia súčasnej budovy zázemia účinkujúcich
- odstránenie súčasného wc
- doplnenie nového hygienického krčku
- nové pódium
- vhodnejšie umiestnené vzhľadom na hľadisko a celý areál

2.fáza



úprava hľadiska:

- rozšírenie/resp. úprava tvaru hľadiska

3.fáza



búracie práce:

- odstránenie súčasného baru, plotu na jv



výstavba/ rekonštrukcia:

- nový objekt /bar, zázemie, wc, krytý exteriér/
- spevnené plochy pri novonavrhovanom objekte
- rekonštrukcia oplotenia, nové oplotenie

riešenie hranice medzi spolkovou záhradou a okolím:

- terasy, schodiská na hranici
- konečné estetické úpravy, zladenie oplotenia s novými prepojeniami

priebežne:

- rekonštrukcia/ údržba súčasných pevných stolov a lavíc
- rekonštrukcia spevnených plôch v kontexte s fázovaním návrhu
- údržba zelene
- × potrebný výrub - dreviny, ktoré predstavujú bezpečnostné riziko/ dreviny, ktoré nevyhovujú kompozícii návrhu
- dreviny budú nahradené novou výsadbou
- vrámci areálu

- hranica riešeného územia
- plochy zelene
- spevnené plochy
- objekty
- oplotenie

0 | 5 | 10 | 20 m

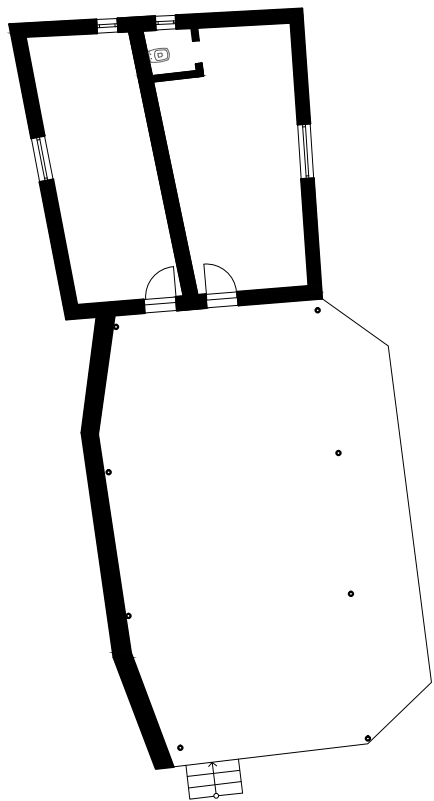
situácia - fázy návrhu 1:400



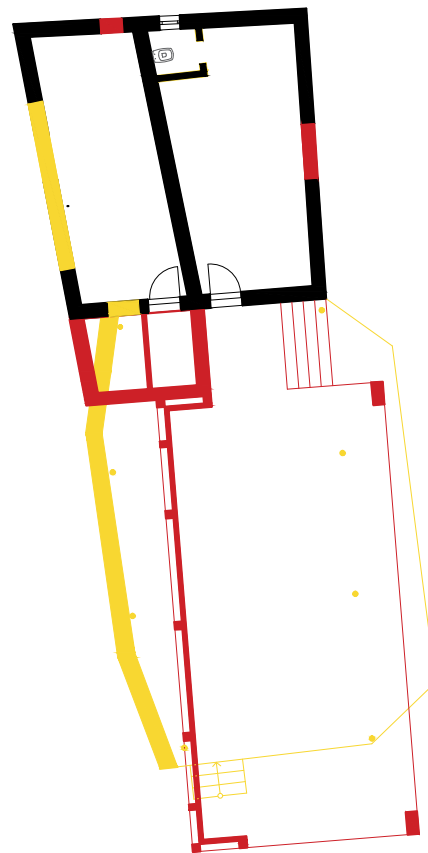
rekonštrukcia pódia so zázemím

2017/07
www.2021.sk

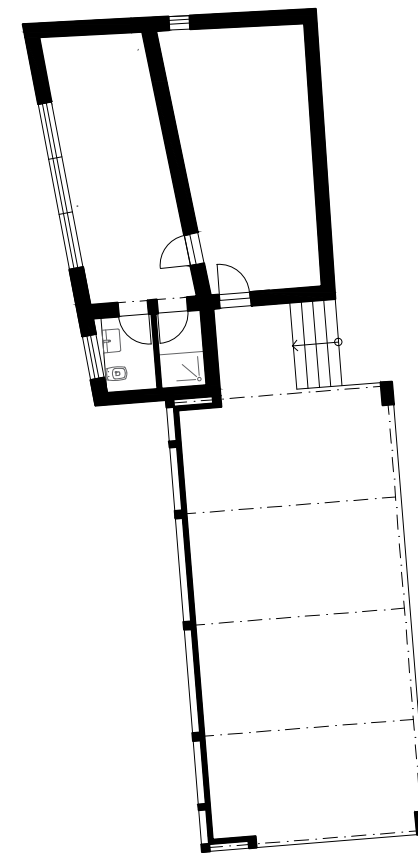
Ondrej Marko, Peter Lényi, Jana Kvasniaková



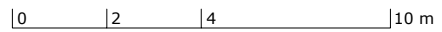
súčasný stav



stavebné úpravy:
■ búrané konštrukcie
■ dopĺňané konštrukcie

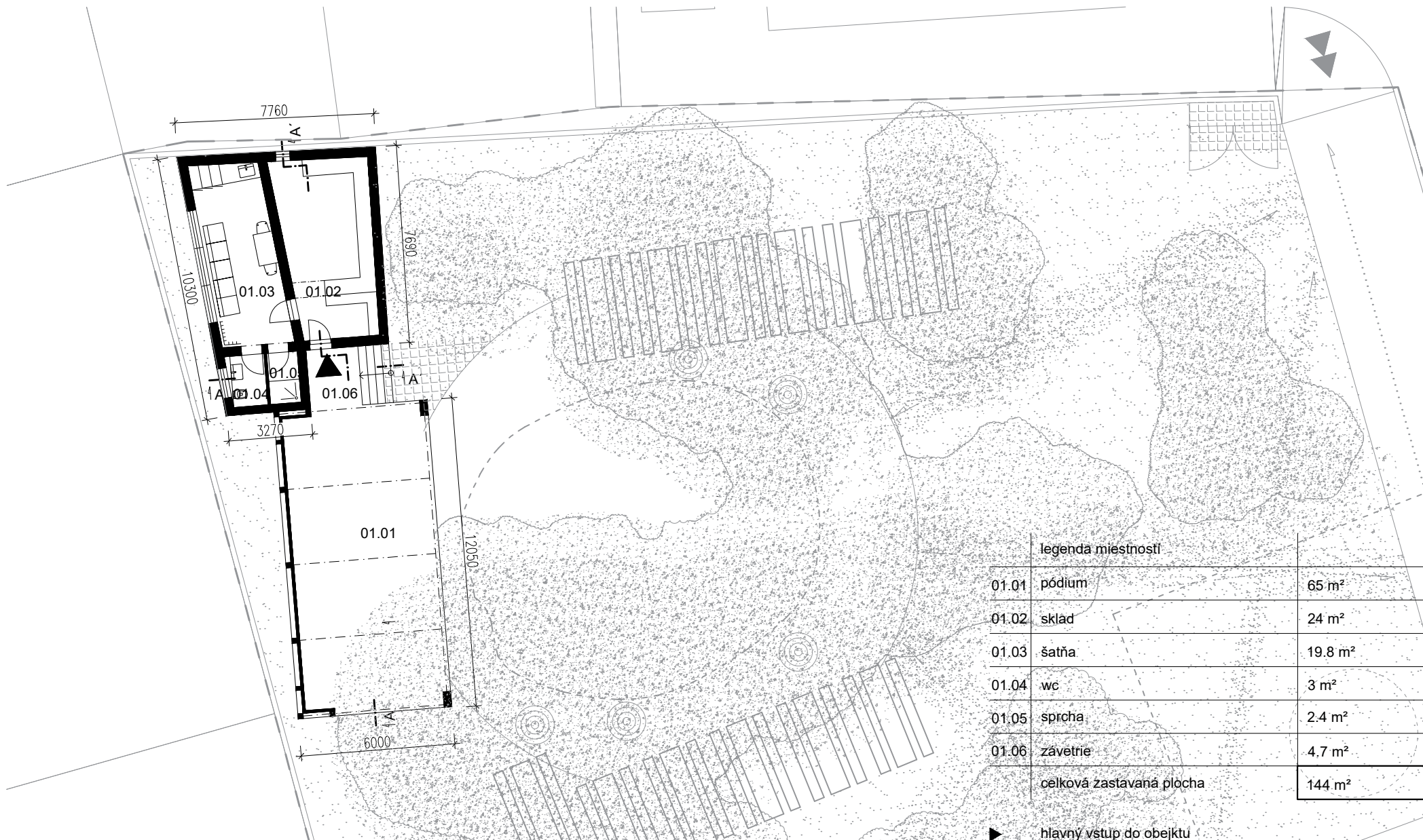


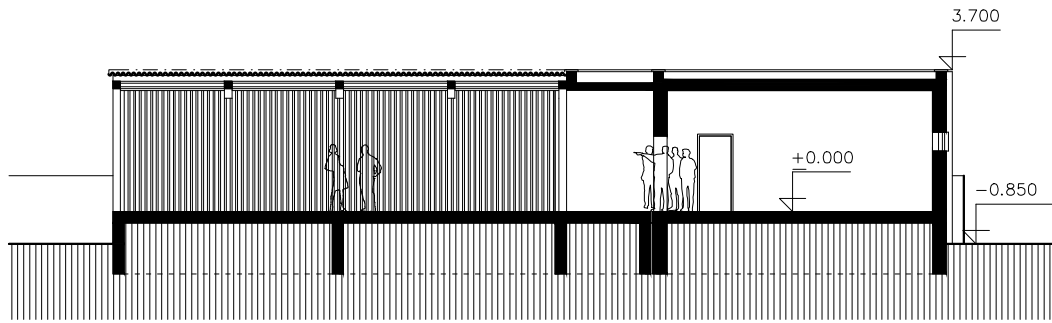
navrhovaný stav



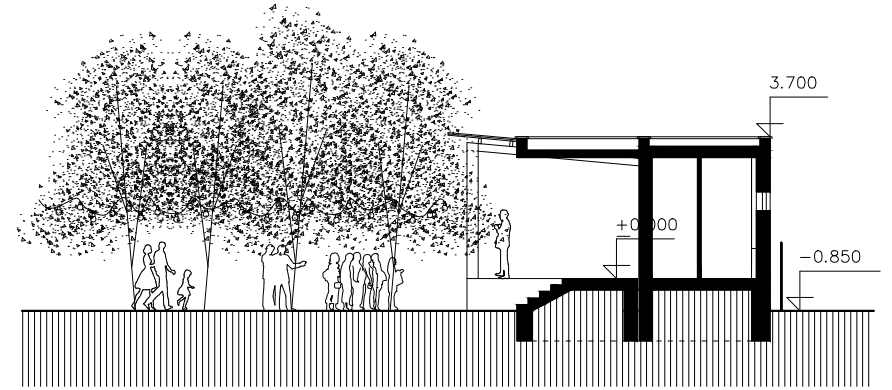
výkres zmien 1:200







rez A→A'

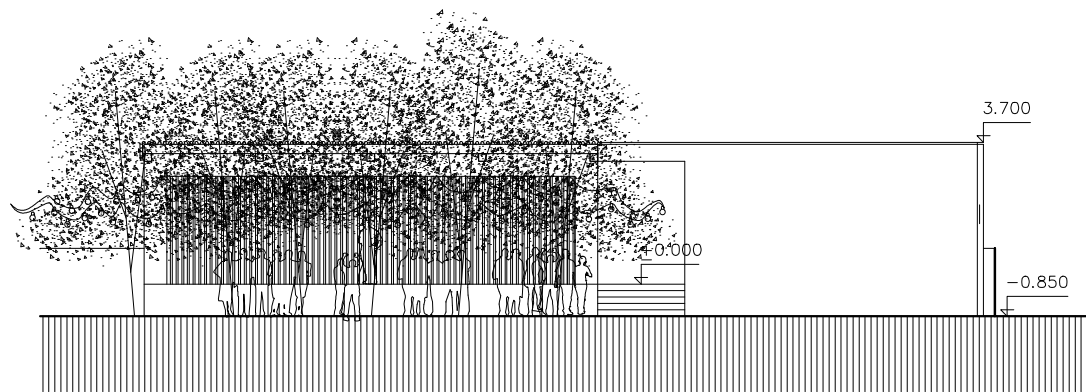


rez B→B'

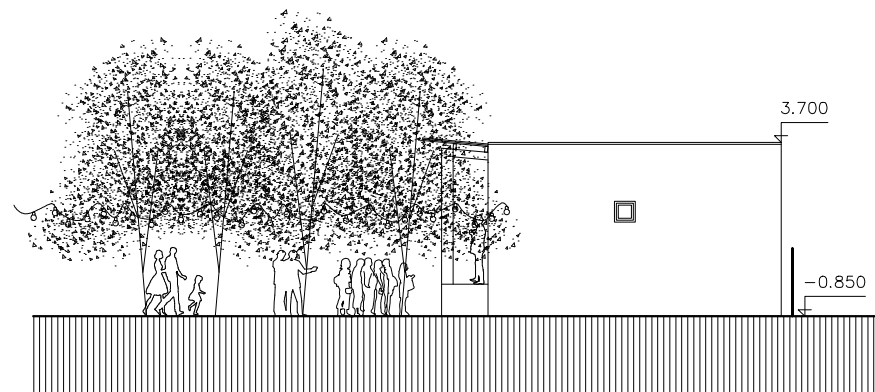
0 | 2 | 4 | 10 m

pódium so zázemím - rezy 1:200

2017/07
 www.2021.sk
 Ondrej Marko, Peter Lényi, Jana Kvasniaková



sv pohľad

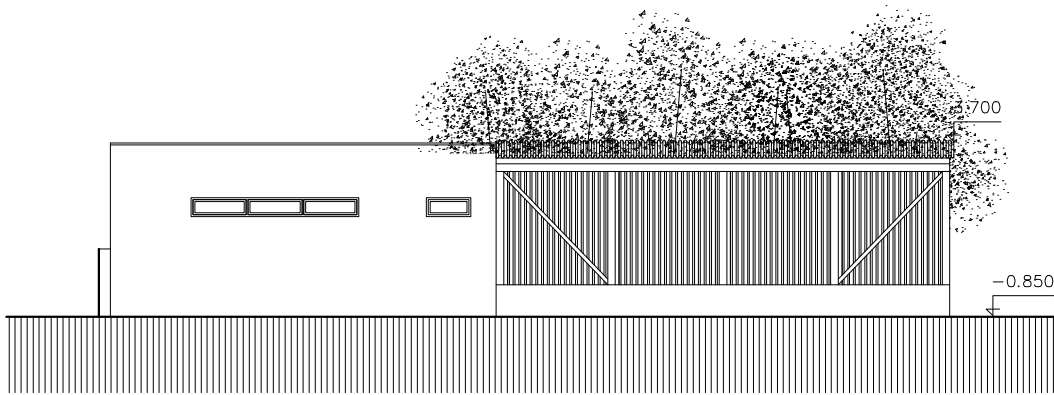


sz pohľad

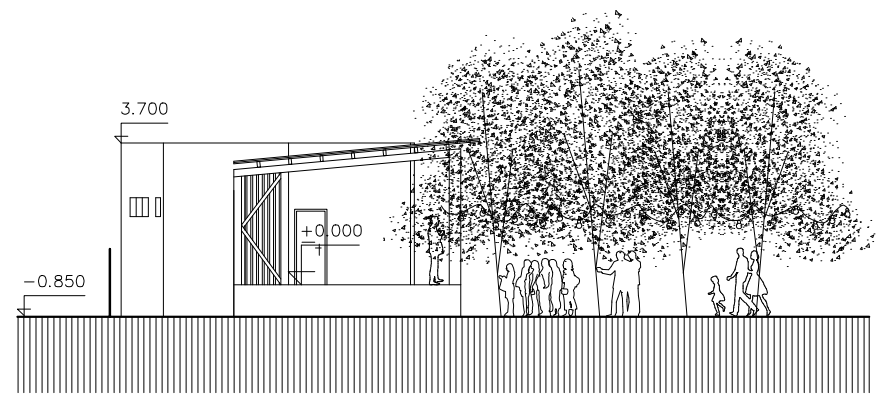
0 | 2 | 4 | 10 m

pódium so zázemím - pohľady 1:200

2017/07
www.2021.sk
Ondrej Marko, Peter Lényi, Jana Kvasniaková



jz pohľad



jv pohľad

0 | 2 | 4 | 10 m

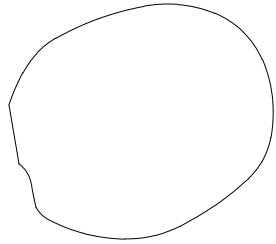
pódium so zázemím - pohľady 1:200

2017/07
www.2021.sk
Ondrej Marko, Peter Lényi, Jana Kvasniaková

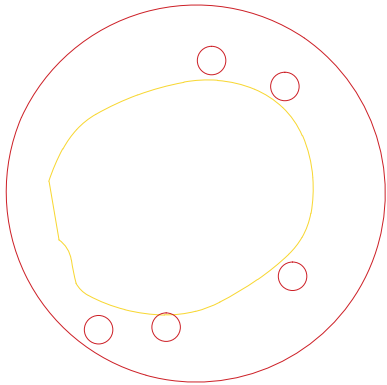
rozšírenie hľadiska

2017/07
www.2021.sk

Ondrej Marko, Peter Lényi, Jana Kvasniaková



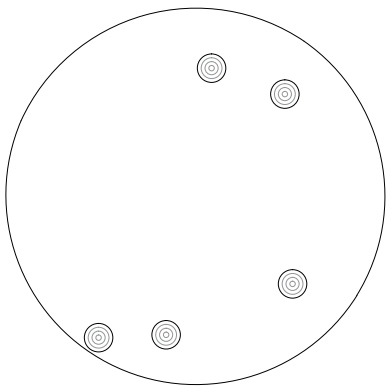
súčasný stav



stavebné úpravy:

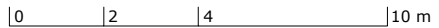
■ búrané konštrukcie

■ dopĺňané konštrukcie



navrhovaný stav

schéma zmien

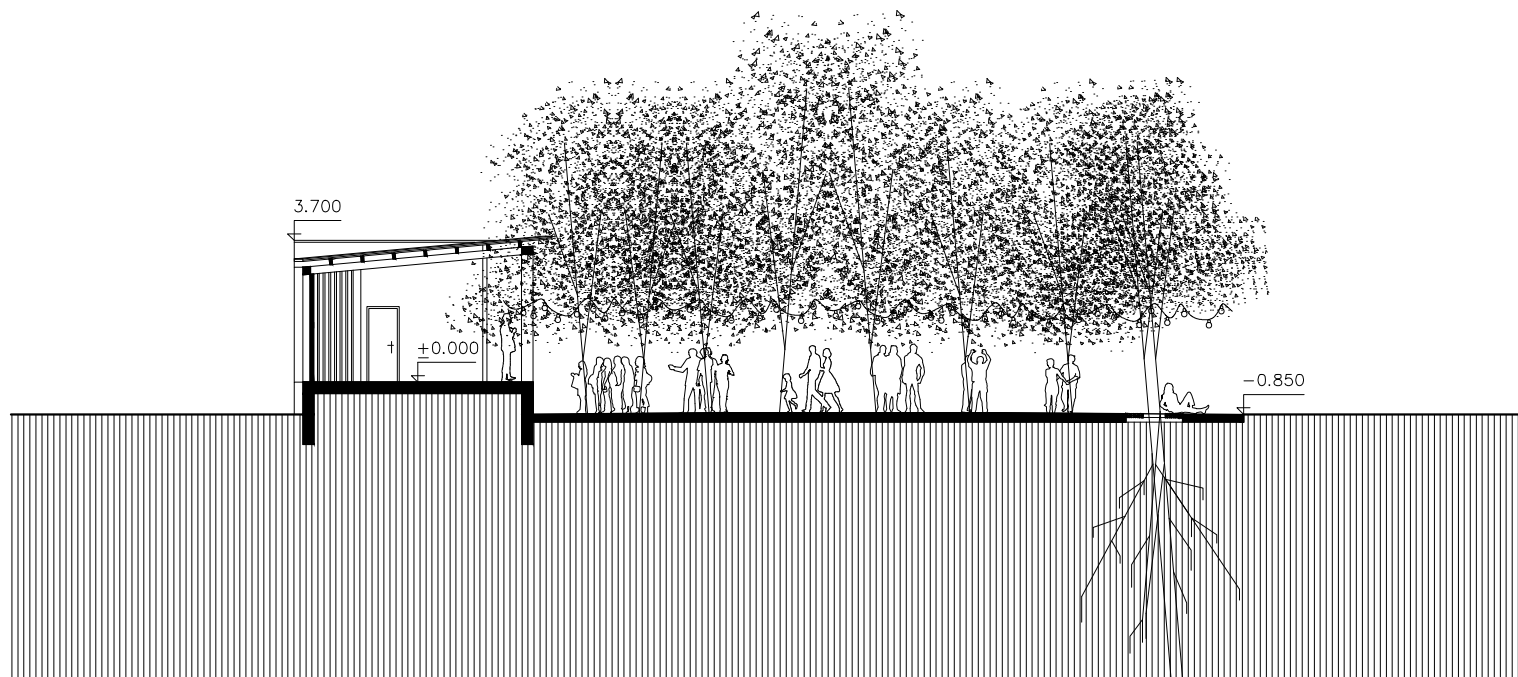


celková výmera 311 m²

navrhovaný stav



rozšírené hľadisko 1:200



rez A→A'

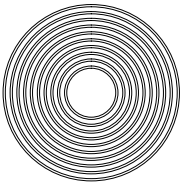
0 | 2 | 4 | 10 m

rez hľadiskom a otvorom pre strom 1:200



2017/07
www.2021.sk

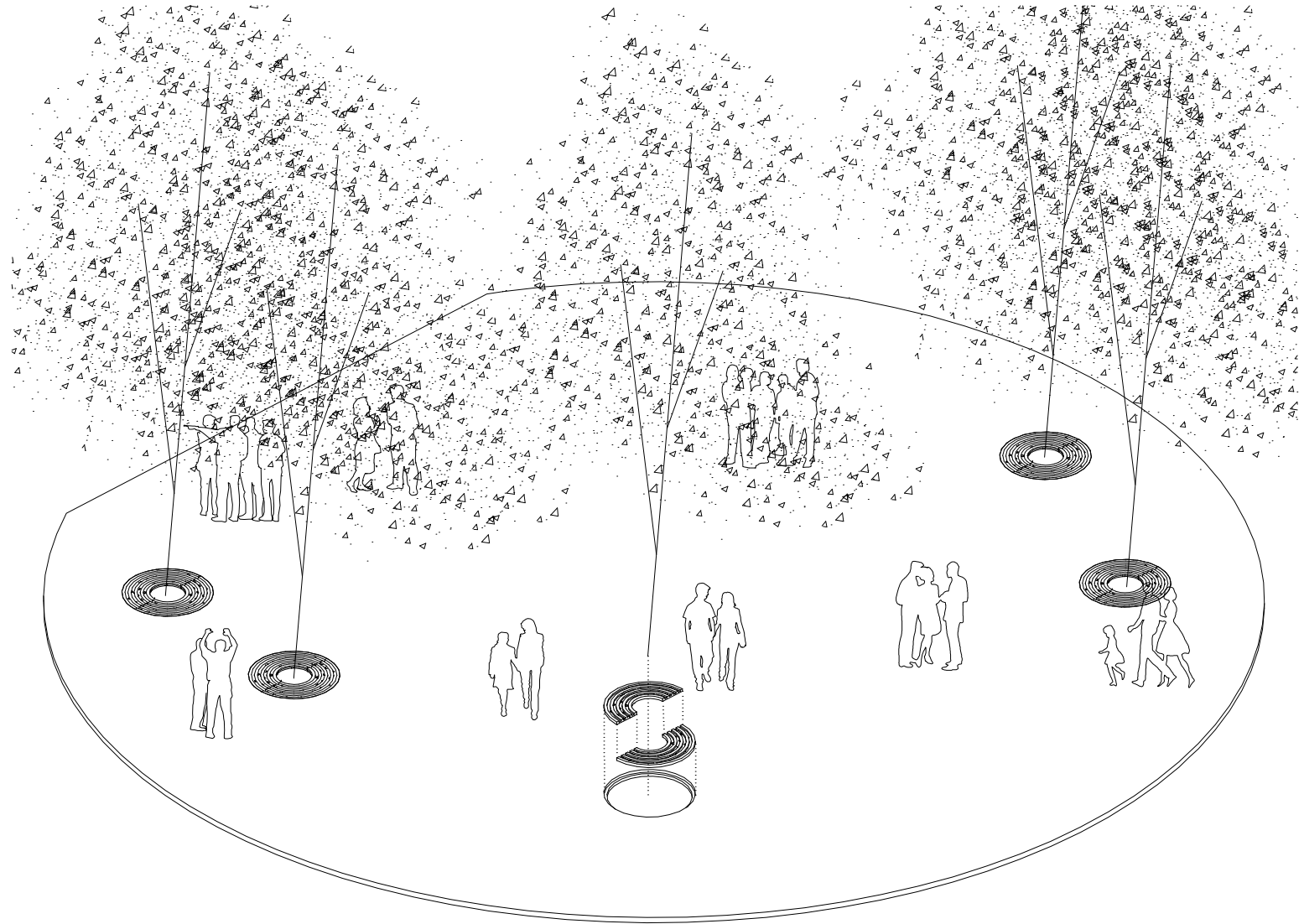
Ondrej Marko, Peter Lényi, Jana Kvasniaková



∅: 1480 mm
 ∅: 560 mm
 výška: 40 mm
 váha: 102 kg



parametre



axonometria

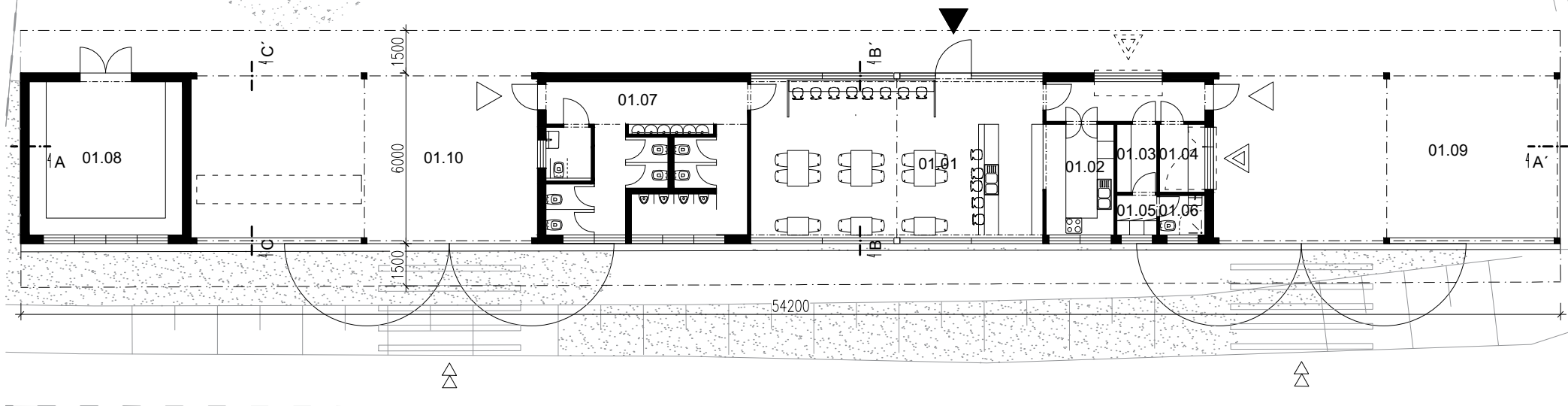
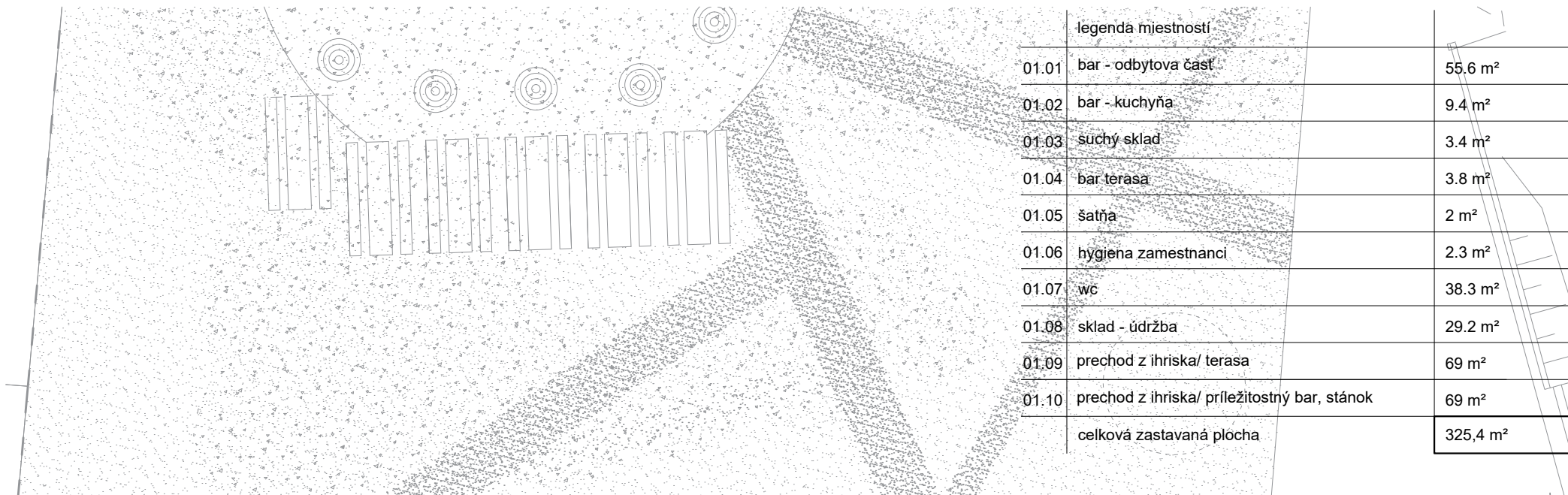
0 | 2 | 4 | 10 m

betónový perforovaný príklop pre strom 1:200

navrhovaný pavilón
/bar+ zázemie, wc, terasa, sklad - údržba/

2017/07
www.2021.sk

Ondrej Marko, Peter Lényi, Jana Kvasniaková



▽ vstup do územia

▷ vedľajší vstup do objektu

▷ prístup príležitostný bar

▶ vstup bar

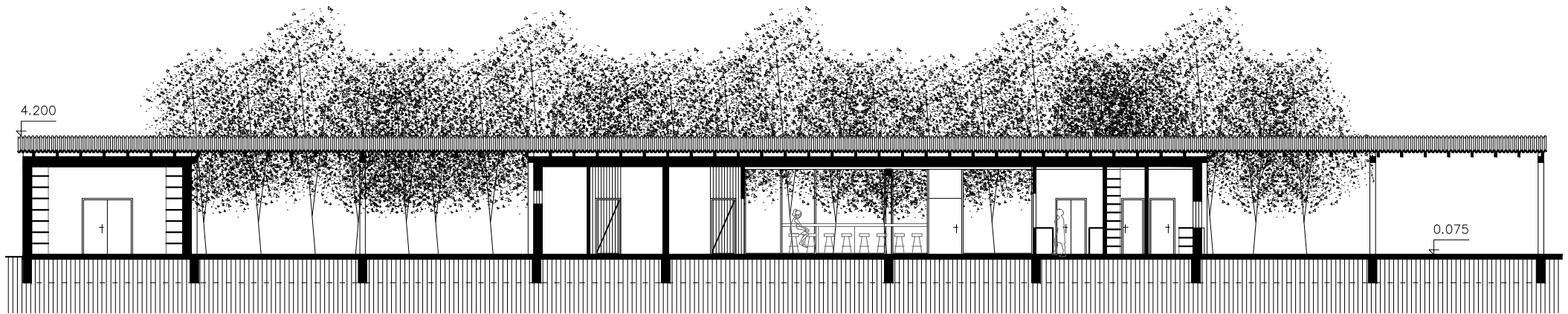
▷ prístup bar terasa

0 | 2 | 4 | 10 m

pavilón - pôdorys 1:200



2017/07
www.2021.sk
Ondrej Marko, Peter Lényi, Jana Kvasniaková

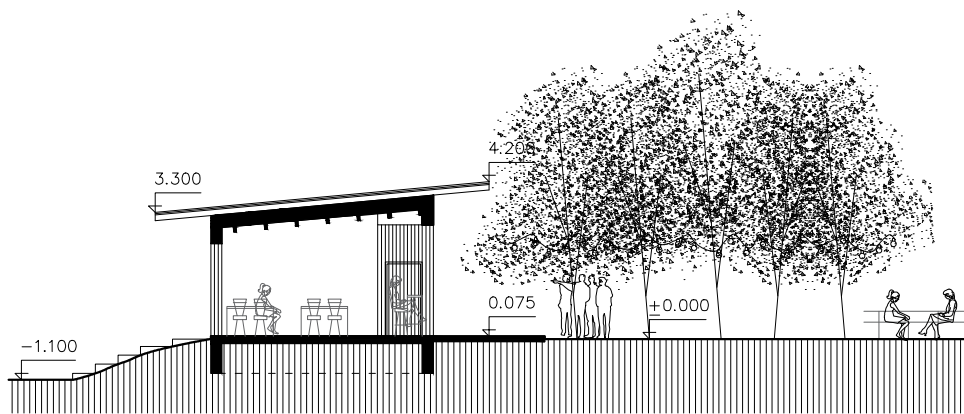


rez A-A'

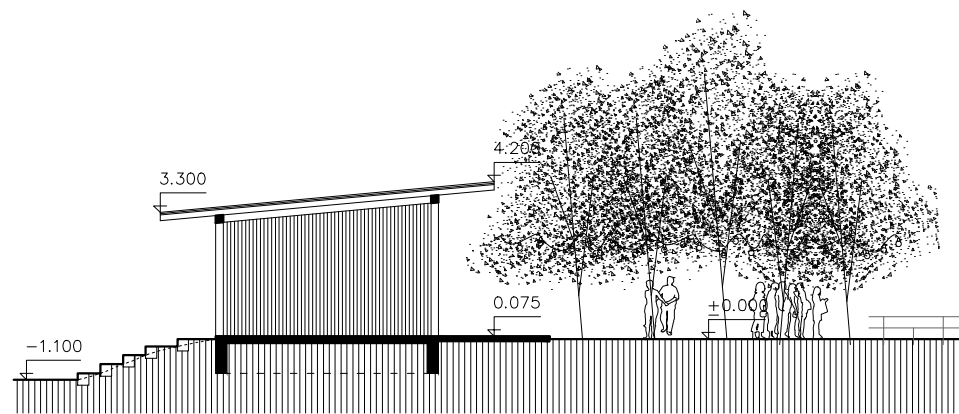
0 | 2 | 4 | 10 m

pavilón - pozdĺžny rez 1:200

2017/07
www.2021.sk
Ondrej Marko, Peter Lényi, Jana Kvasniaková



rez B→B'

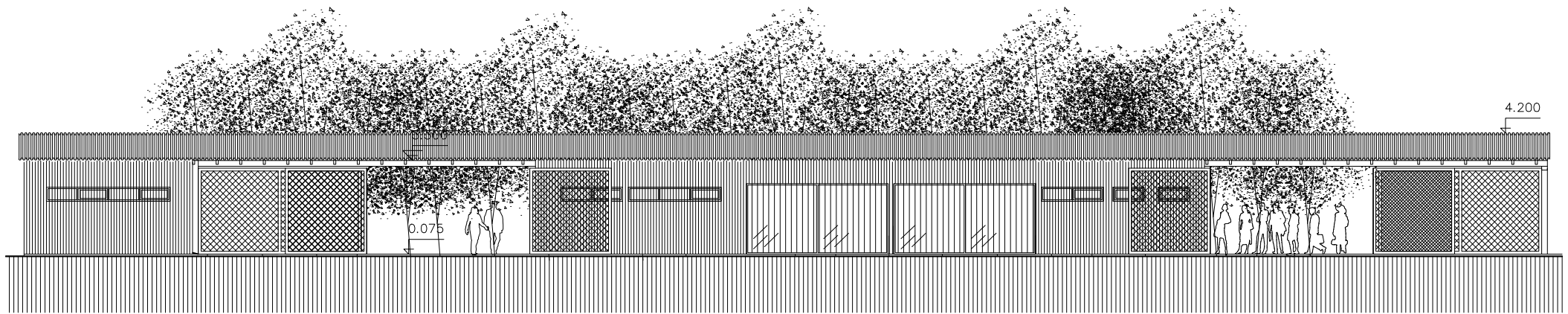


rez C→C'

0 | 2 | 4 | 10 m

pavilón - priečne rezy 1:200

2017/07
 www.2021.sk
 Ondrej Marko, Peter Lényi, Jana Kvasniaková

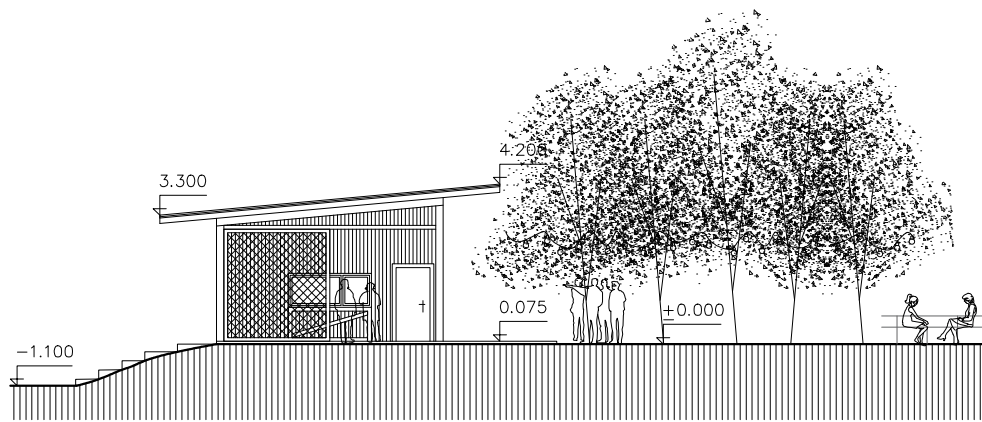


jz pohľad

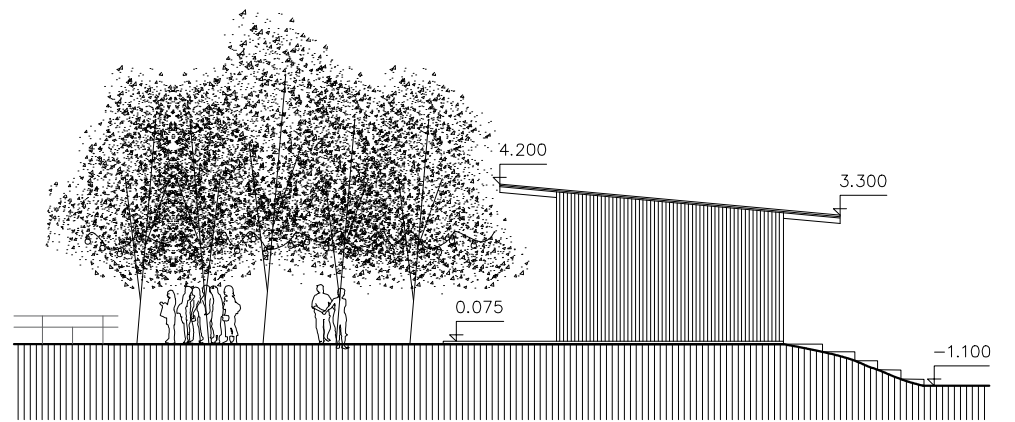
0 | 2 | 4 | 10 m

pavilón - pohľad zo spolkovej záhrady 1:200

2017/07
www.2021.sk
Ondrej Marko, Peter Lényi, Jana Kvasniaková



sz pohľad

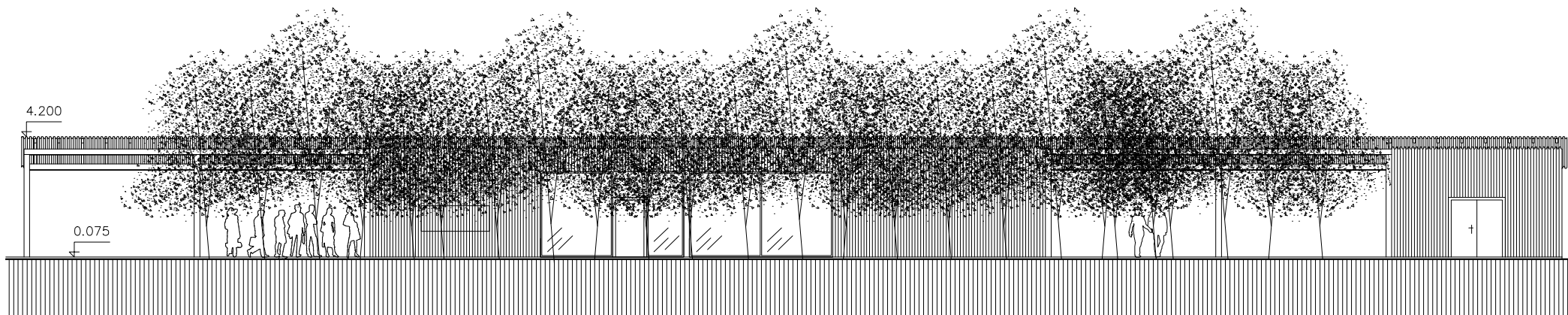


jz pohľad

0 | 2 | 4 | 10 m

pavilón - pohľady 1:200

2017/07
www.2021.sk
Ondrej Marko, Peter Lényi, Jana Kvasniaková



sv pohľad

0 | 2 | 4 | 10 m

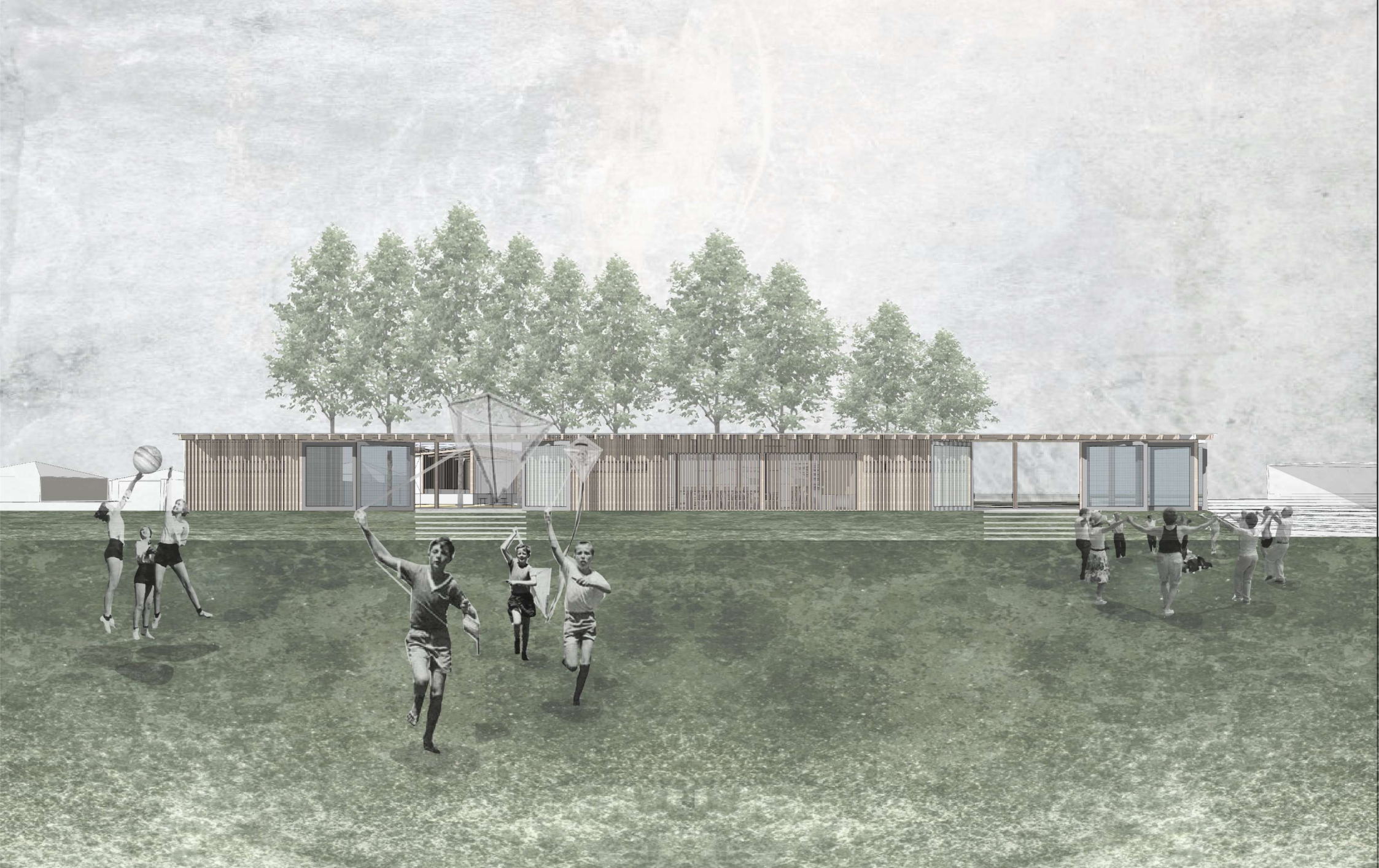
pavilón - pohľad zo spolkovéj záhrady 1:200

2017/07
www.2021.sk
Ondrej Marko, Peter Lényi, Jana Kvasniaková

vizualizácie

2017/07
www.2021.sk

Ondrej Marko, Peter Lényi, Jana Kvasniaková





referencie

2017/07
www.2021.sk

Ondrej Marko, Peter Lényi, Jana Kvasniaková







stromy v spevnených povrchoch





objekt

2017/07
www.2021.sk
Ondrej Marko, Peter Lényi, Jana Kvasniaková



